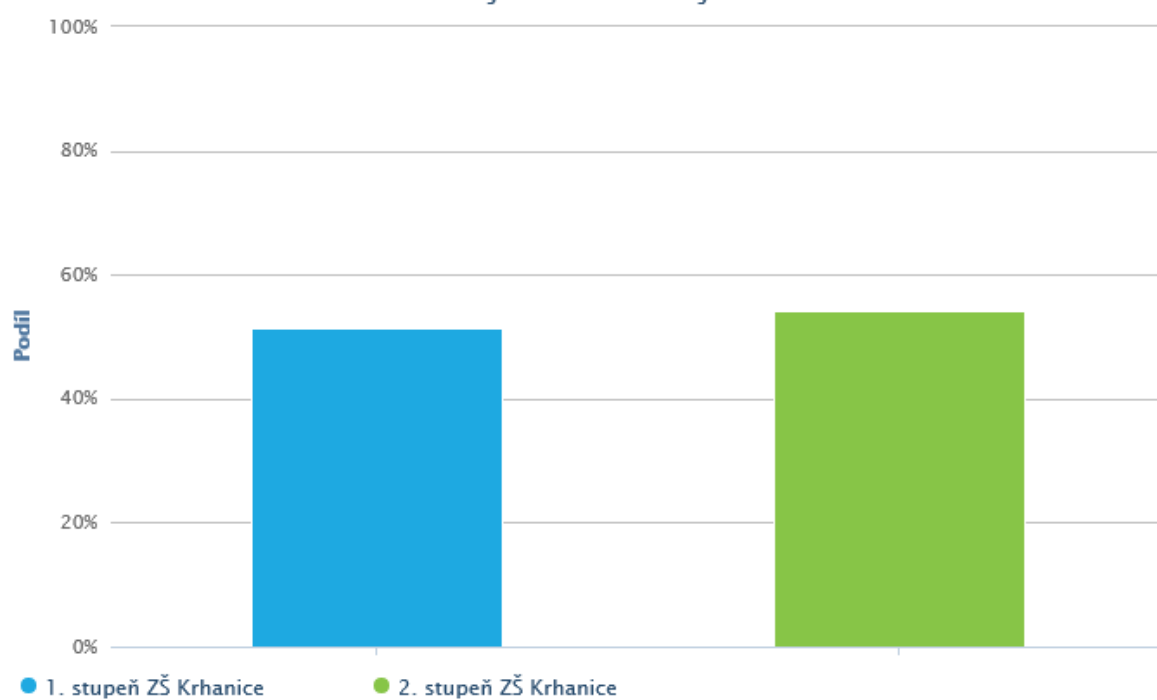


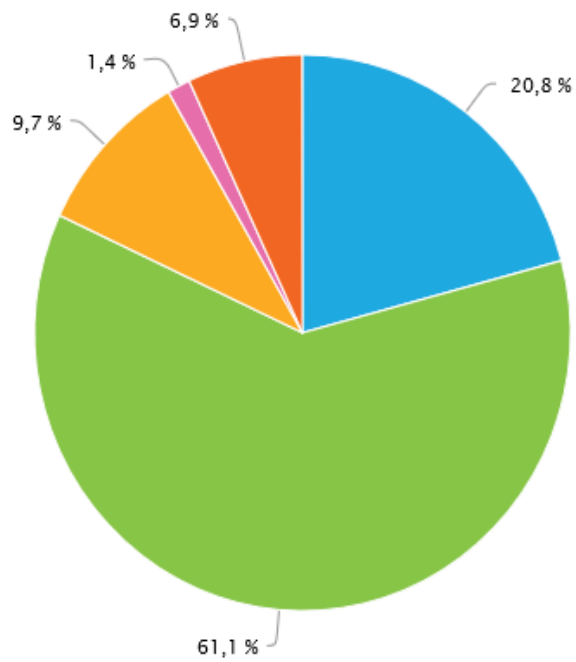
## Moje dítě navštěvuje



1. stupeň ZŠ Krhanice 37 51,4 %

2. stupeň ZŠ Krhanice 39 54,2 %

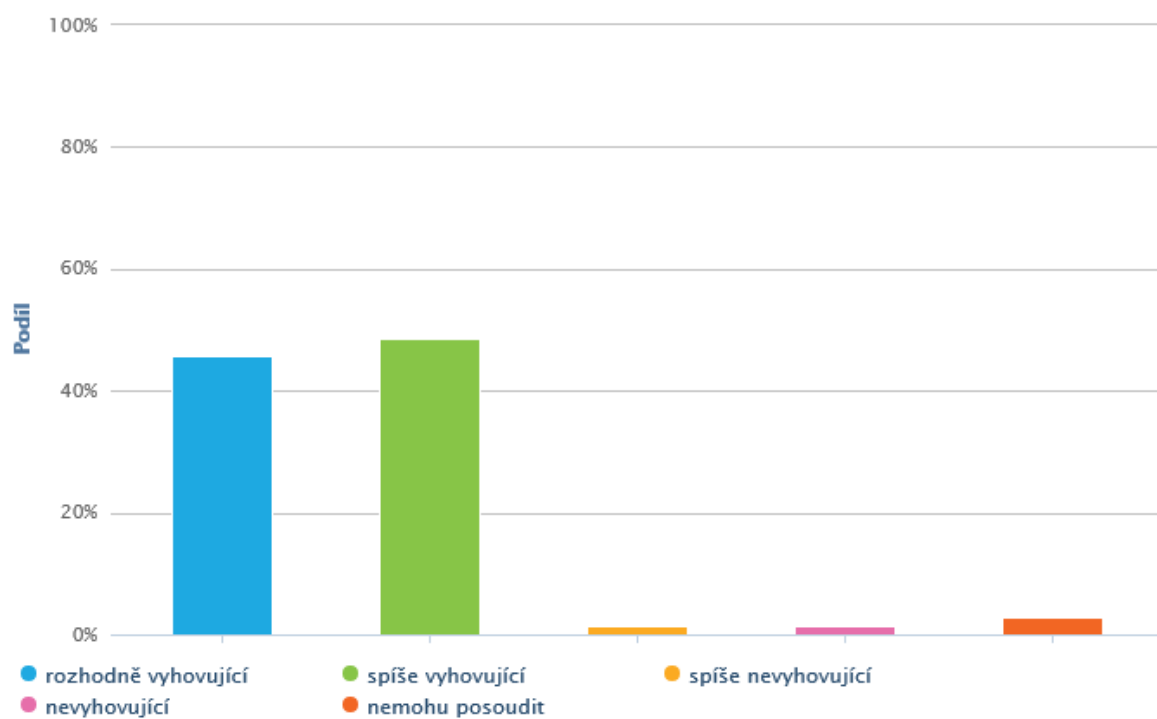
### Vnitřní vybavení školy je



● rozhodně vyhovující ● spíše vyhovující ● spíše nevyhovující ● nevyhovující ● neumím posoudit

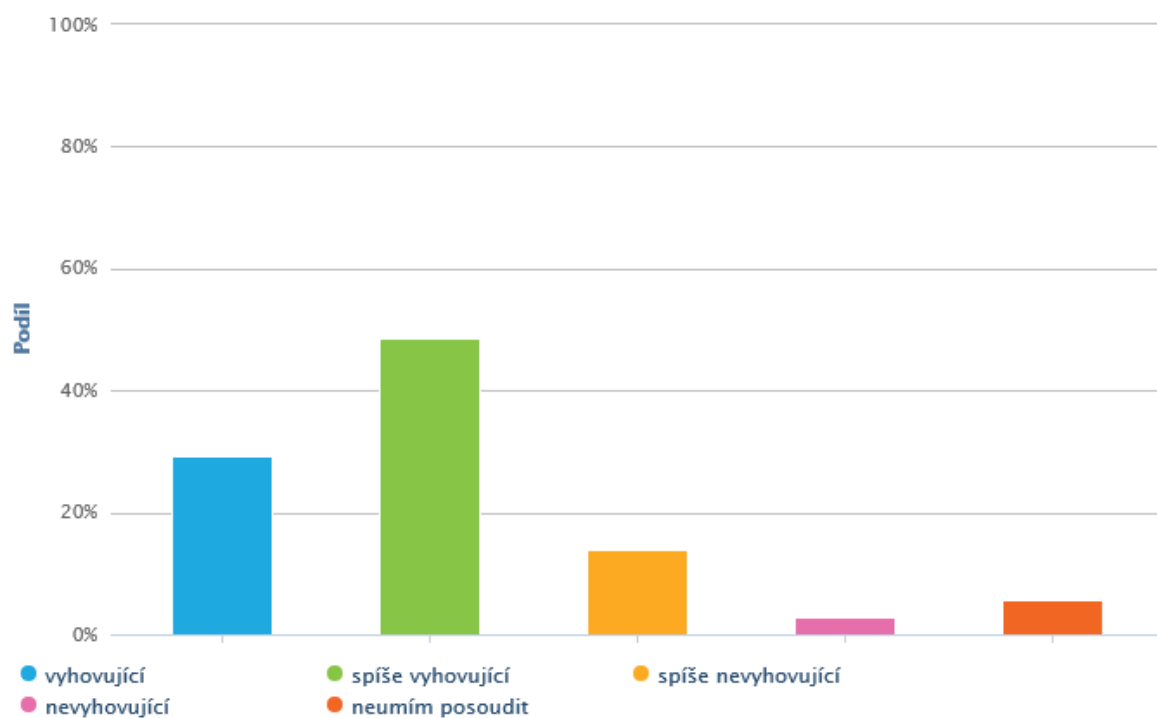
rozhodně vyhovující	15	20,8 %
spíše vyhovující	44	61,1 %
spíše nevyhovující	7	9,7 %
nevyhovující	1	1,4 %
neumím posoudit	5	6,9 %

## Zajištění bezpečnosti dětí ve škole je:



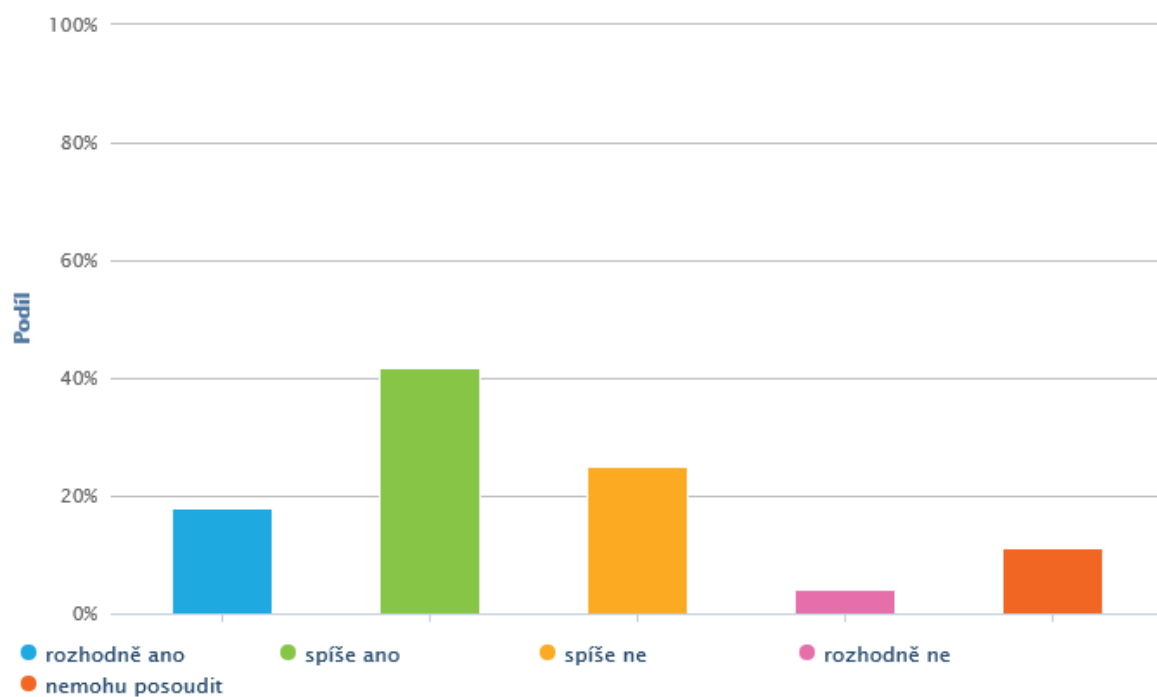
rozhodně vyhovující	33	45,8 %
spíše vyhovující	35	48,6 %
spíše nevyhovující	1	1,4 %
nevyhovující	1	1,4 %
nemohu posoudit	2	2,8 %

## Zajištění bezpečnosti dětí v okolí školy je



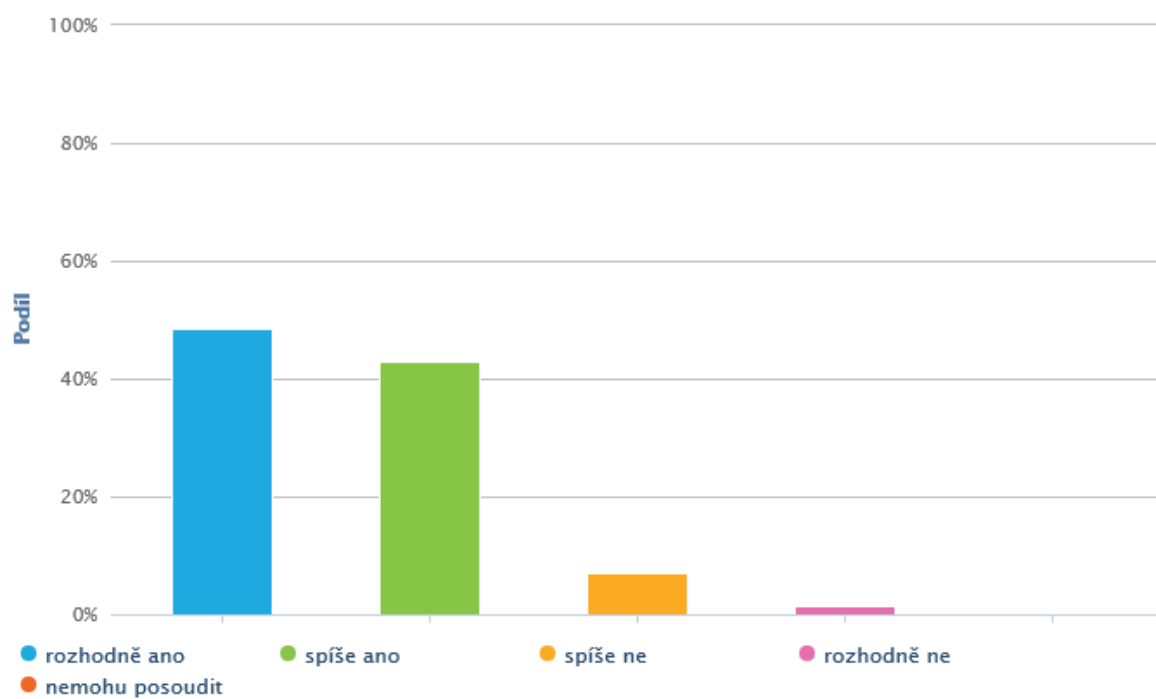
vyhovující	21	29,2 %
spíše vyhovující	35	48,6 %
spíše nevyhovující	10	13,9 %
nevyhovující	2	2,8 %
neumím posoudit	4	5,6 %

## Děti mají ve škole vybavení pro relaxaci



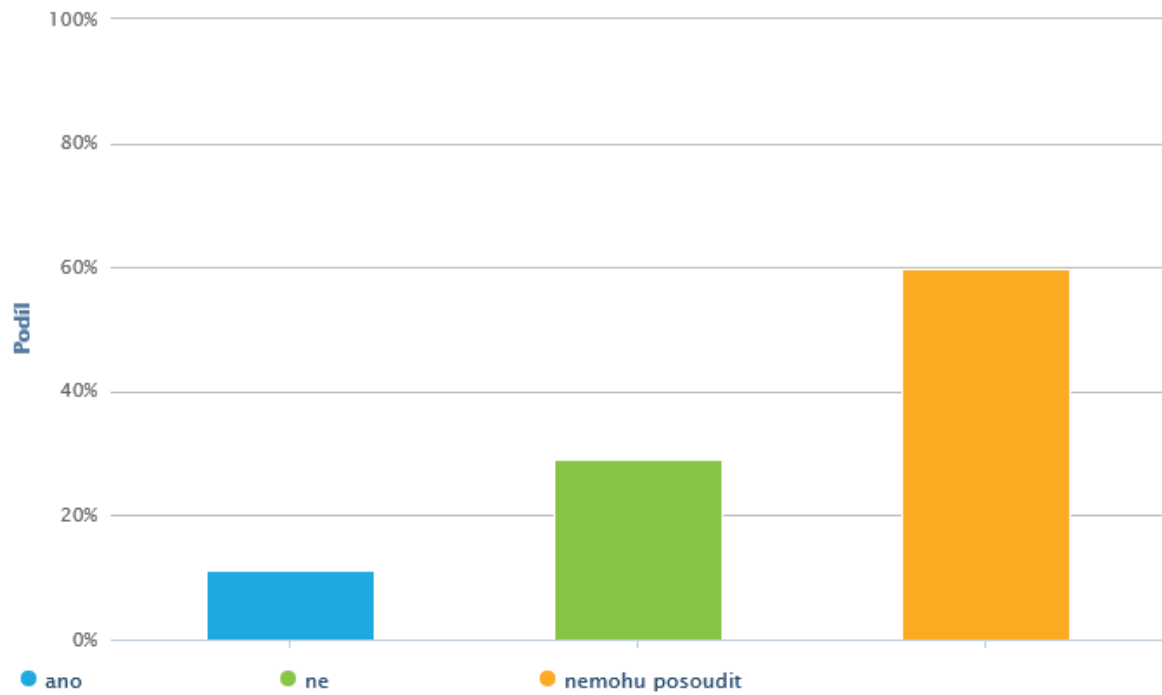
rozhodně ano	13	18,1 %
spíše ano	30	41,7 %
spíše ne	18	25 %
rozhodně ne	3	4,2 %
nemohu posoudit	8	11,1 %

## Dítě se cítí v třídním kolektivu dobře



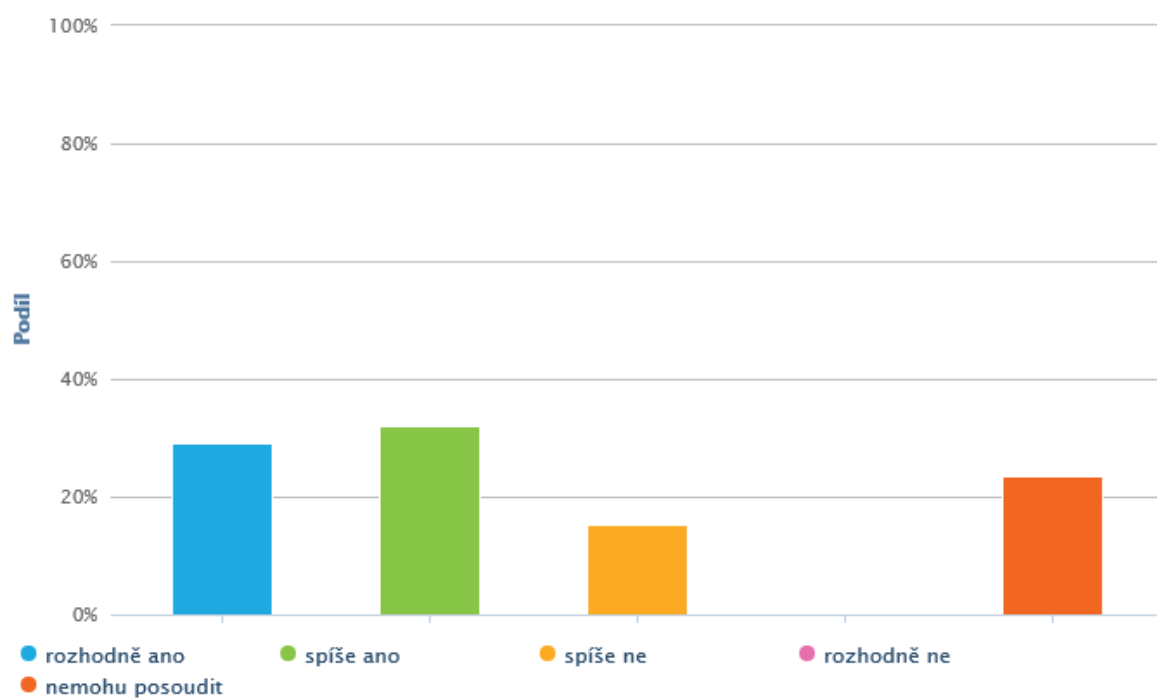
rozhodně ano	35	48,6 %
spíše ano	31	43,1 %
spíše ne	5	6,9 %
rozhodně ne	1	1,4 %
nemohu posoudit	0	0 %

### Ve škole se vyskytuje šikana v pravém slova smyslu



ano	8	11,1 %
ne	21	29,2 %
nemohu posoudit	43	59,7 %

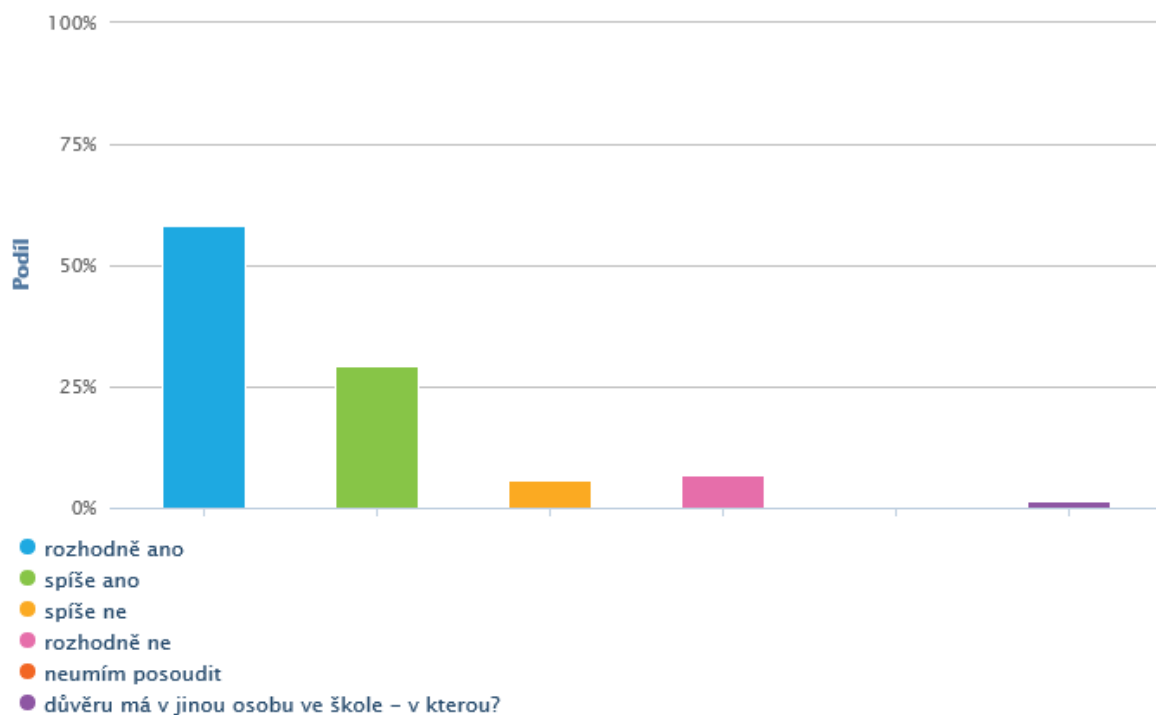
## Má-li dítě ve škole problémy, jsou pedagogickými pracovníky řešeny



rozhodně ano	21	29,2 %
spíše ano	23	31,9 %
spíše ne	11	15,3 %
rozhodně ne	0	0 %
nemohu posoudit	17	23,6 %



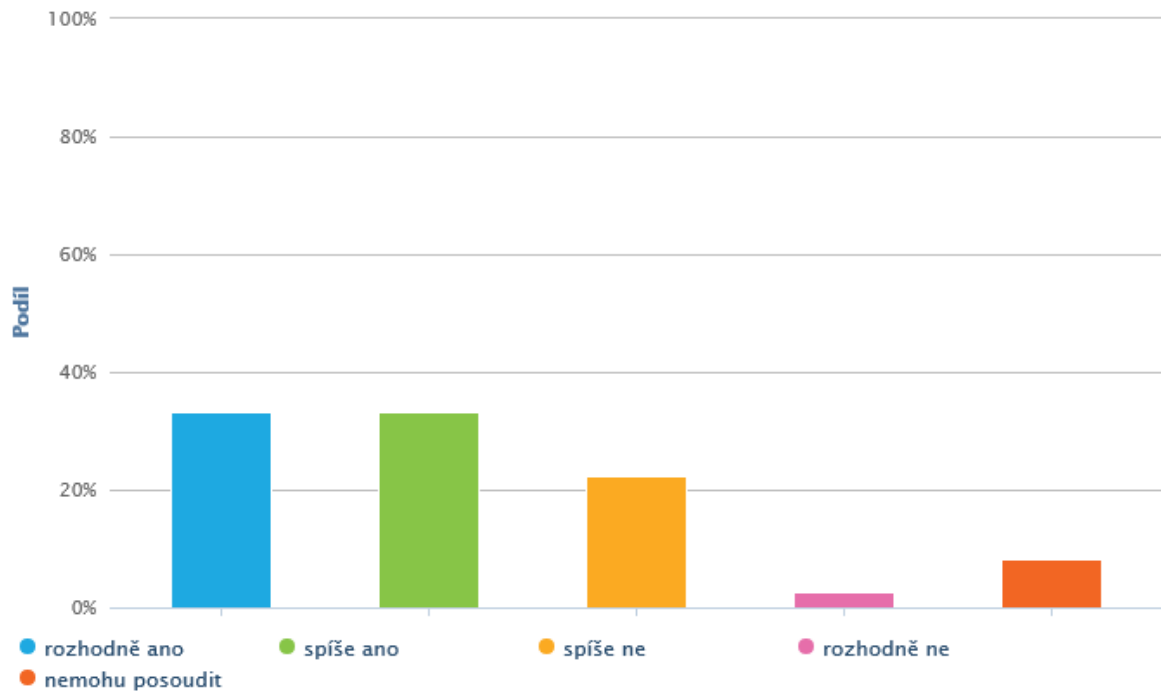
## Dítě má důvěru ve svého třídního učitele



rozhodně ano	42	58,3 %
spíše ano	21	29,2 %
spíše ne	4	5,6 %
rozhodně ne	5	6,9 %
neumím posoudit	0	0 %
důvěru má v jinou osobu ve škole - v kterou?	1	1,4 %

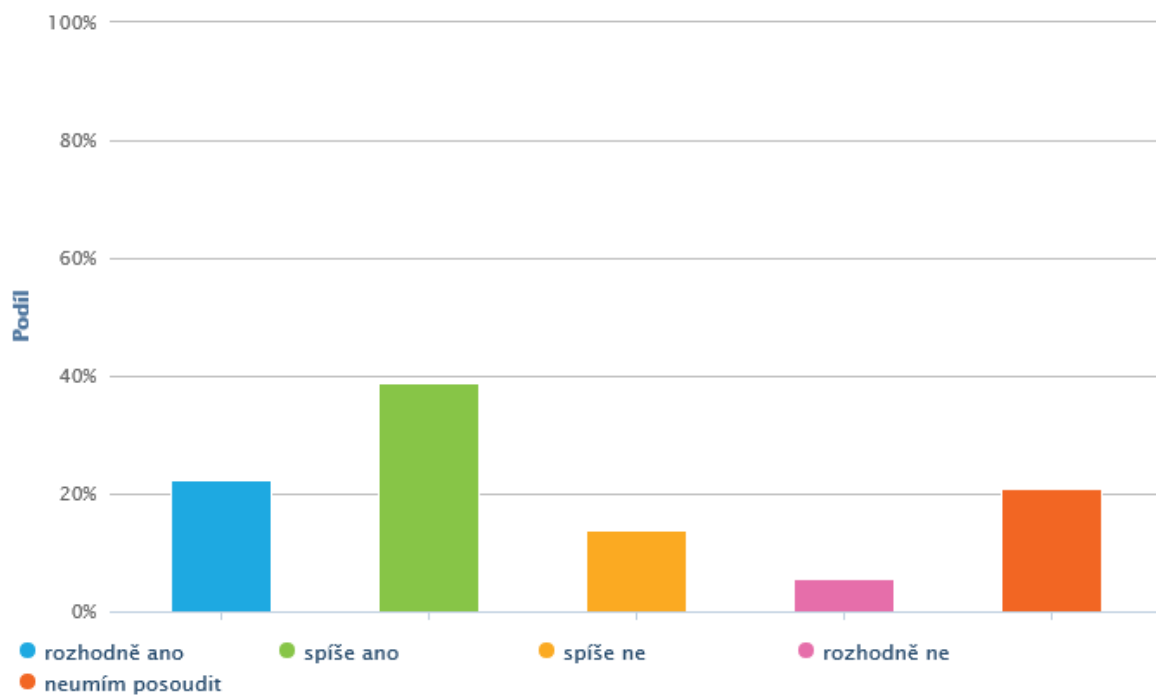
v jiné pedagogy

## Výuka a výchova ve škole rozvíjí potenciál mého dítěte



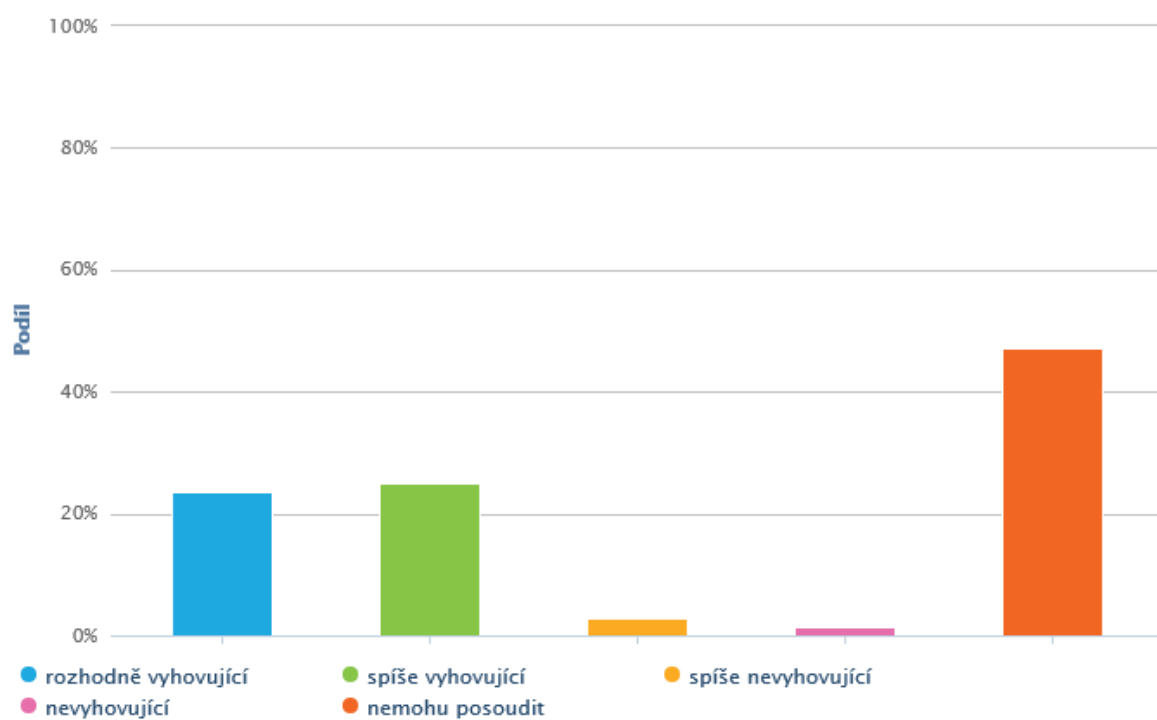
rozhodně ano	24	33,3 %
spíše ano	24	33,3 %
spíše ne	16	22,2 %
rozhodně ne	2	2,8 %
nemohu posoudit	6	8,3 %

## Škola dostatečně připravuje děti pro přechod na další stupeň vzdělání



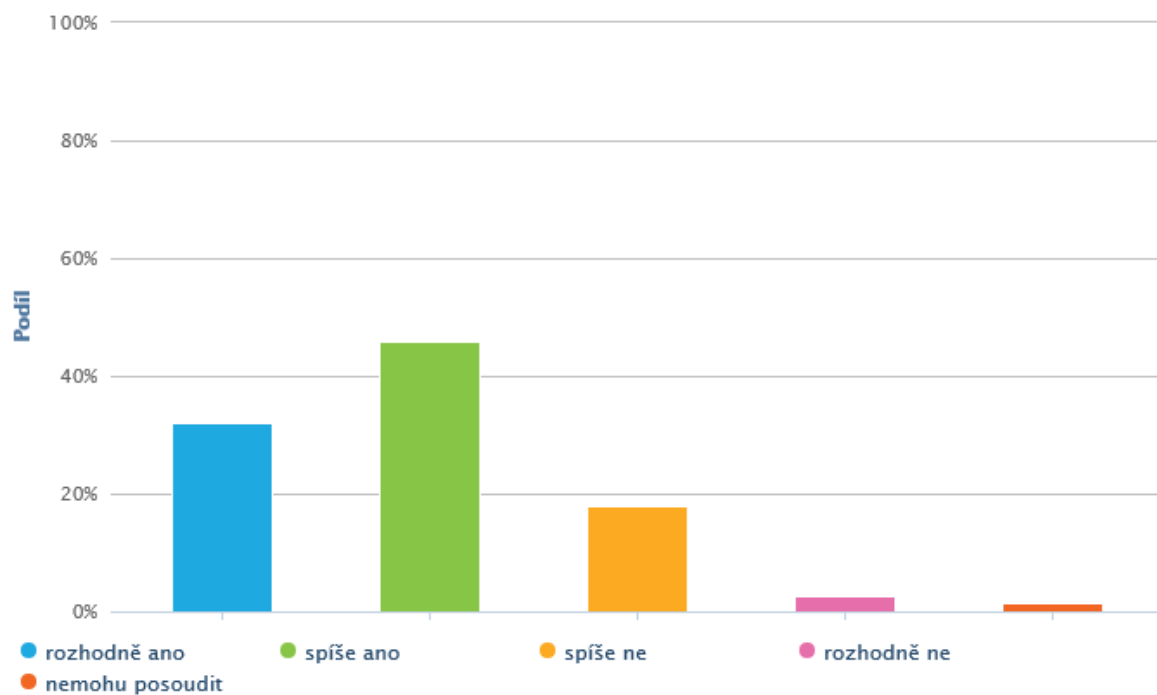
rozhodně ano	16	22,2 %
spíše ano	28	38,9 %
spíše ne	10	13,9 %
rozhodně ne	4	5,6 %
neumím posoudit	15	20,8 %

## Podpora dětí se specifickými potřebami je ve škole



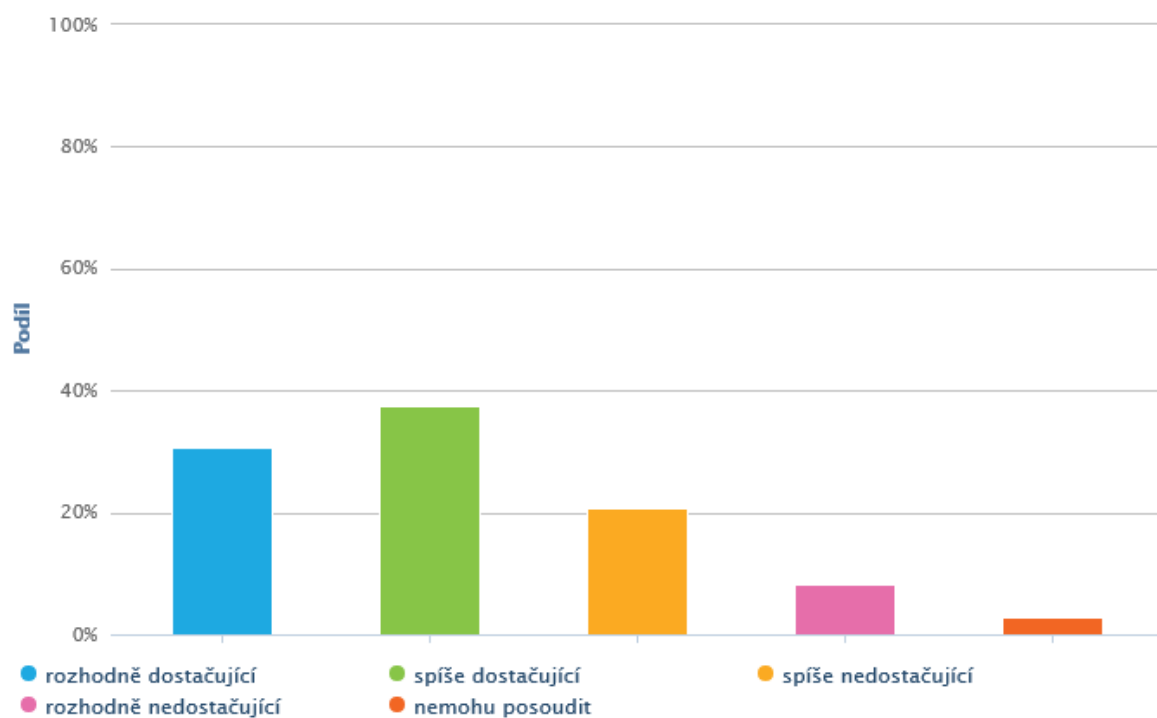
rozhodně vyhovující	17	23,6 %
spíše vyhovující	18	25 %
spíše nevyhovující	2	2,8 %
nevyhovující	1	1,4 %
nemohu posoudit	34	47,2 %

## Škola poskytuje dost informací o výchovně vzdělávacím procesu dětí



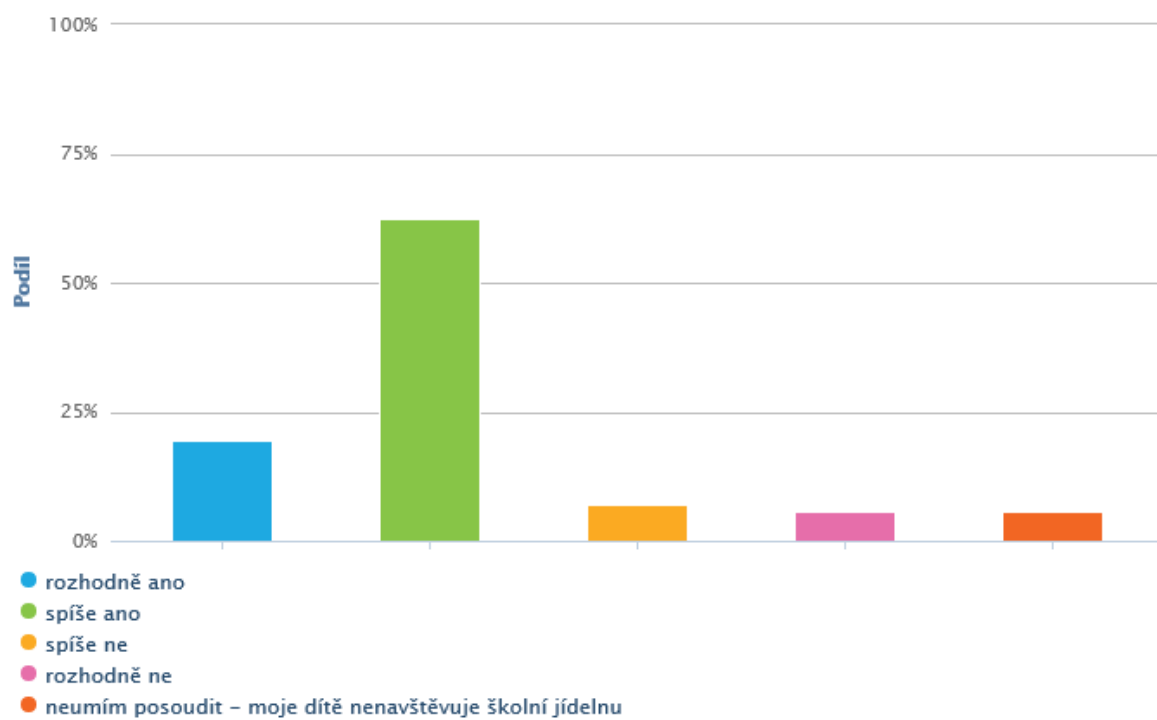
rozhodně ano	23	31,9 %
spíše ano	33	45,8 %
spíše ne	13	18,1 %
rozhodně ne	2	2,8 %
nemohu posoudit	1	1,4 %

### Nabídka aktivit mimo běžné vyučování organizovaných školou (výlety, exkurze, divadlo, preventivní programy, aj.) je



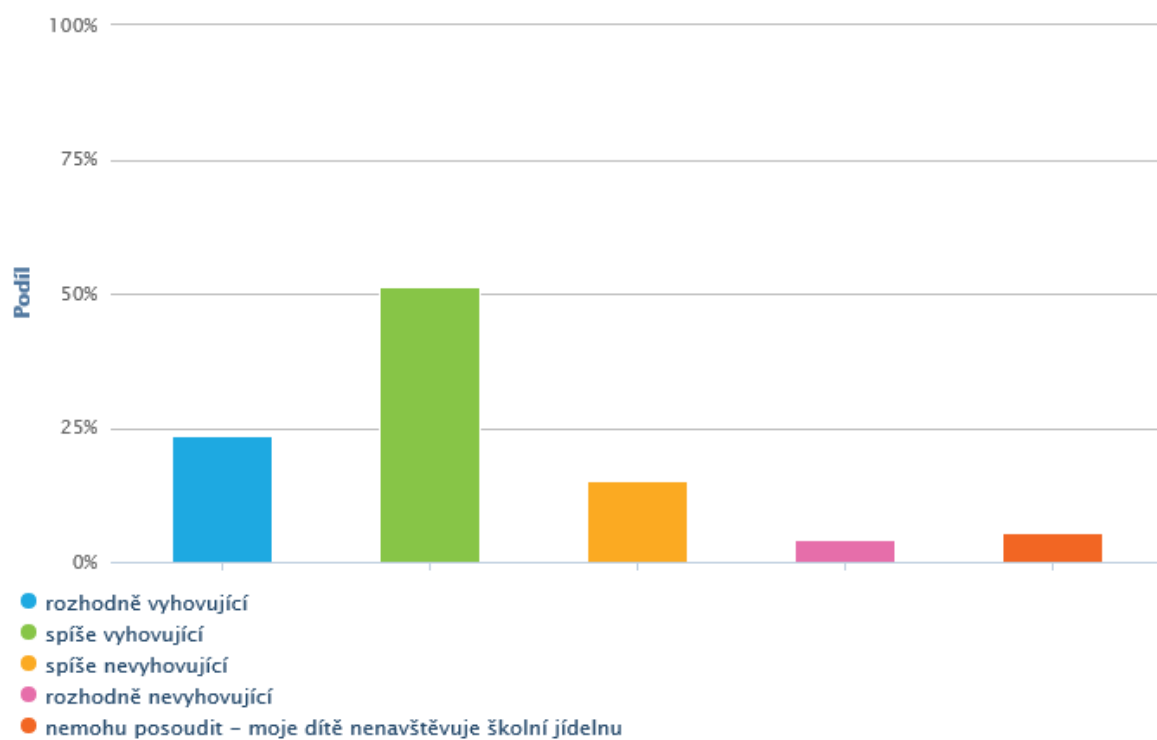
rozhodně dostačující	22	30,6 %
spíše dostačující	27	37,5 %
spíše nedostačující	15	20,8 %
rozhodně nedostačující	6	8,3 %
nemohu posoudit	2	2,8 %

## Skladba jídelníčku ve školní jídelně je nutričně vyvážená



rozhodně ano	14	19,4 %
spíše ano	45	62,5 %
spíše ne	5	6,9 %
rozhodně ne	4	5,6 %
neumím posoudit - moje dítě nenavštěvuje školní jídelnu	4	5,6 %

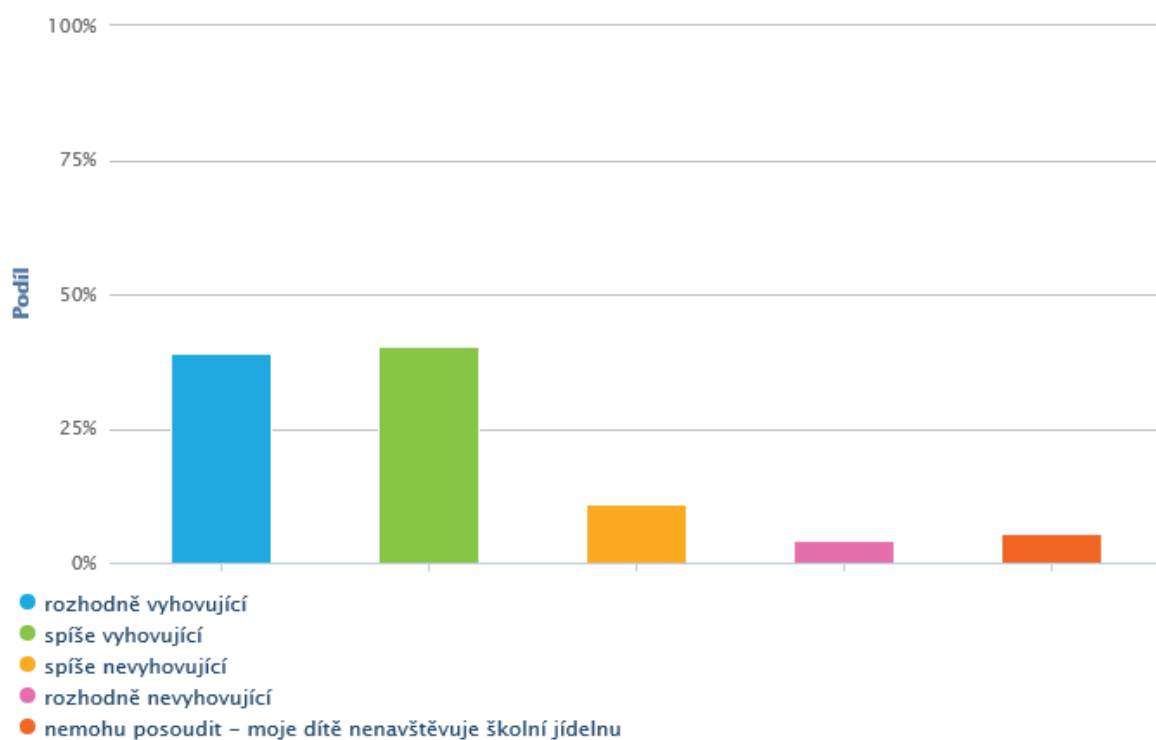
## Kvalita podávaných jídel je



rozhodně vyhovující	17	23,6 %
spíše vyhovující	37	51,4 %
spíše nevyhovující	11	15,3 %
rozhodně nevyhovující	3	4,2 %
nemohu posoudit - moje dítě nenavštěvuje školní jídelnu	4	5,6 %

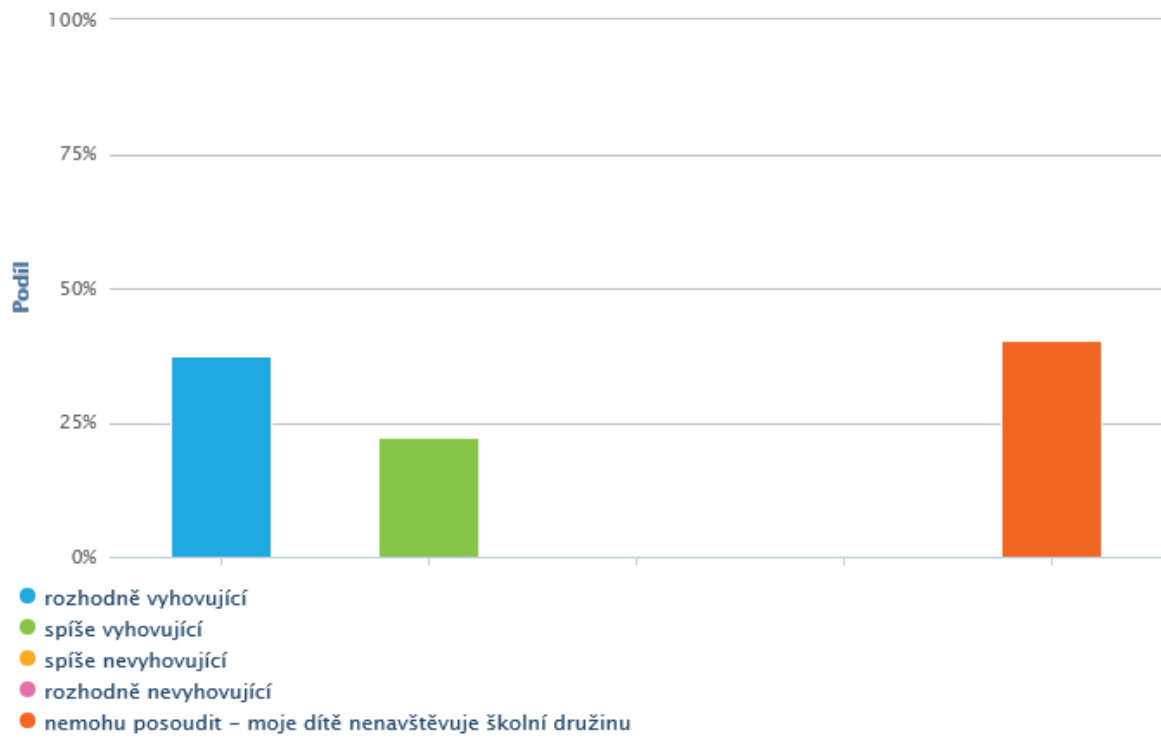


## Komunikace se školní jídelnou (odhlašování a přihlašování obědů) je



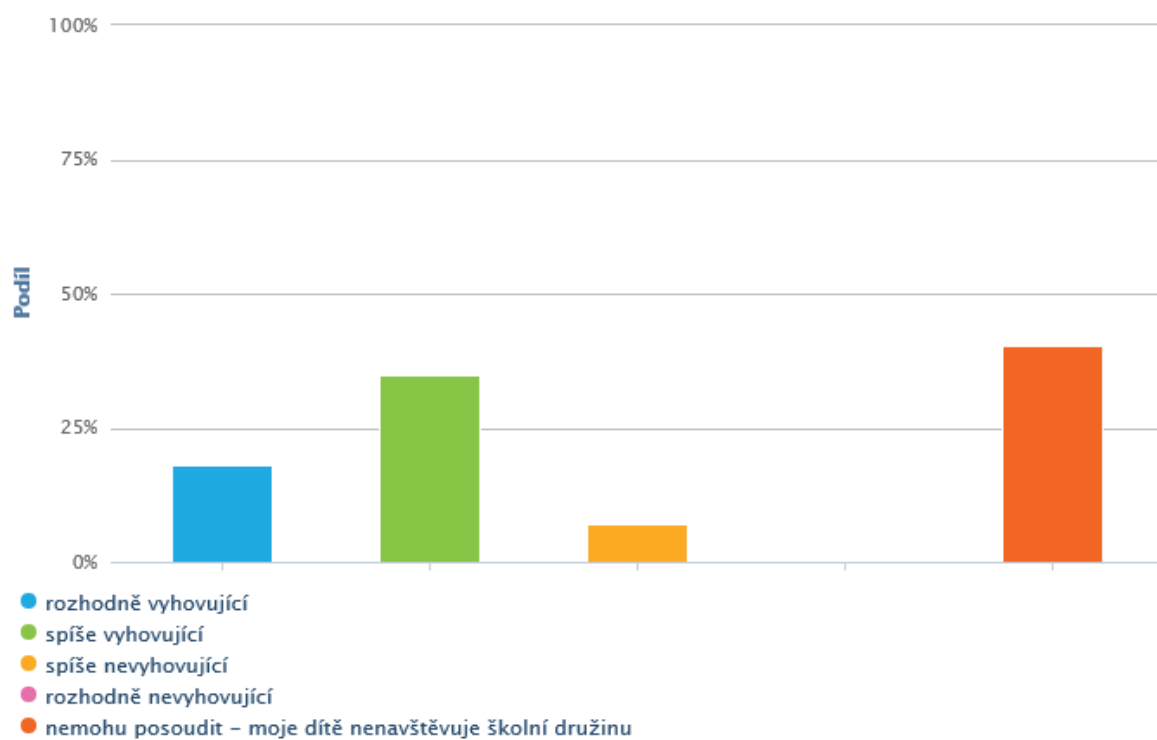
rozhodně vyhovující	28	38,9 %
spíše vyhovující	29	40,3 %
spíše nevyhovující	8	11,1 %
rozhodně nevyhovující	3	4,2 %
nemohu posoudit - moje dítě nenavštěvuje školní jídelnu	4	5,6 %

## Náplň a činnost školní družiny je



rozhodně vyhovující	27	37,5 %
spíše vyhovující	16	22,2 %
spíše nevyhovující	0	0 %
rozhodně nevyhovující	0	0 %
nemohu posoudit - moje dítě nenavštěvuje školní družinu	29	40,3 %

## Vybavení školní družiny je



rozhodně vyhovující	13	18,1 %
spíše vyhovující	25	34,7 %
spíše nevyhovující	5	6,9 %
rozhodně nevyhovující	0	0 %
nemohu posoudit - moje dítě nenavštěvuje školní družinu	29	40,3 %